



АДМИНИСТРАЦИЯ ГОРОДА ПЕРМИ  
ДЕПАРТАМЕНТ ЗЕМЕЛЬНЫХ ОТНОШЕНИЙ

РЕШЕНИЕ

о размещении объектов № 2 101-45-323 от 22 ОКТ 2020

г. Пермь, ул. Сибирская, 15

Департамент земельных отношений администрации города Перми в соответствии с пунктом 3 статьи 39.36 Земельного кодекса Российской Федерации, Положением о порядке и условиях размещения объектов на землях или земельных участках, находящихся в государственной или муниципальной собственности, на территории Пермского края без предоставления земельных участков и установления сервитутов, публичного сервитута, утвержденным постановлением Правительства Пермского края от 22.07.2015 № 478-п

**разрешает** ОАО «МРСК Урала» (ИНН 6671163413, ОГРН 1056604000970, место нахождения: 620026, Свердловская область, г.Екатеринбург, ул. Мамина-Сибиряка, д. 140)

**размещение объекта:** КТПП-6/0,4 кВ, ВЛ-6 кВ и КВЛ 0,4 кВ для разгрузки ТП-4342 6/0,4 и ТП-4370 6/0,4

**на землях:** государственная собственность на которые не разграничена

**на срок:** бессрочно

**местоположение:** Пермский край, г. Пермь, Орджоникидзевский район, ул. Краматорская

**способ размещения объекта:** наземный

Территория, согласно схеме, расположена в зонах с особым условием использования территорий: охранный зона объектов электросетевого хозяйства, охранный зона газораспределительных сетей.

ОАО «МРСК Урала»:

1. Соблюдать порядок использования земельных участков, установленный постановлением Правительства Российской Федерации от 24.02.2009 № 160 «О порядке установления охранных зон объектов электросетевого хозяйства и особых условий использования земельных участков, расположенных в границах таких зон»;

2. Соблюдать правила охранных зон газопроводов, установленные постановлением Правительства Российской Федерации от 20 ноября 2000 г. № 878 «Об утверждении Правил охраны газораспределительных сетей»;

3. В соответствии с пунктом 7(2) Положения о порядке и условиях размещения объектов на землях или земельных участках, находящихся в государственной или муниципальной собственности, на территории Пермского

края без предоставления земельных участков и установления сервитутов, публичного сервитута, утвержденного Постановлением Правительства Пермского края от 22.07.2015 № 478-п, представить в департамент земельных отношений администрации города Перми в течение 1 месяца с момента размещения объектов материалы контрольной геодезической съемки размещенных объектов на бумажном и электронном носителях на безвозмездной основе.

В соответствии со статьей 20<sup>1</sup> Закона Пермского края от 14.09.2011 № 805-ПК «О градостроительной деятельности в Пермском крае» ОАО «МРСК Урала»:

Не позднее чем за 10 рабочих дней до начала строительства и (или) реконструкции безвозмездно передает в департамент градостроительства и архитектуры администрации города Перми один экземпляр копий разделов проектной документации, предусмотренных пунктом 1 части 12 статьи 48 Градостроительного кодекса Российской Федерации;

В течение 10 рабочих дней после окончания работ по строительству, реконструкции безвозмездно передать в департамент градостроительства и архитектуры администрации города Перми схему, отображающую расположение объекта и сетей инженерно-технического обеспечения, подписанную застройщиком (техническим заказчиком), с приложением текстового и графического описания местоположения границ охранной и санитарно-защитной зоны, перечень координат характерных точек границ такой зоны.

Приложение: Схема предполагаемых к использованию земель или части земельного участка на 1 л. в 1 экз.

И. о. первого заместителя  
начальника департамента



Н.М.Санникова



# Схема предполагаемых к использованию земель или части земельного участка

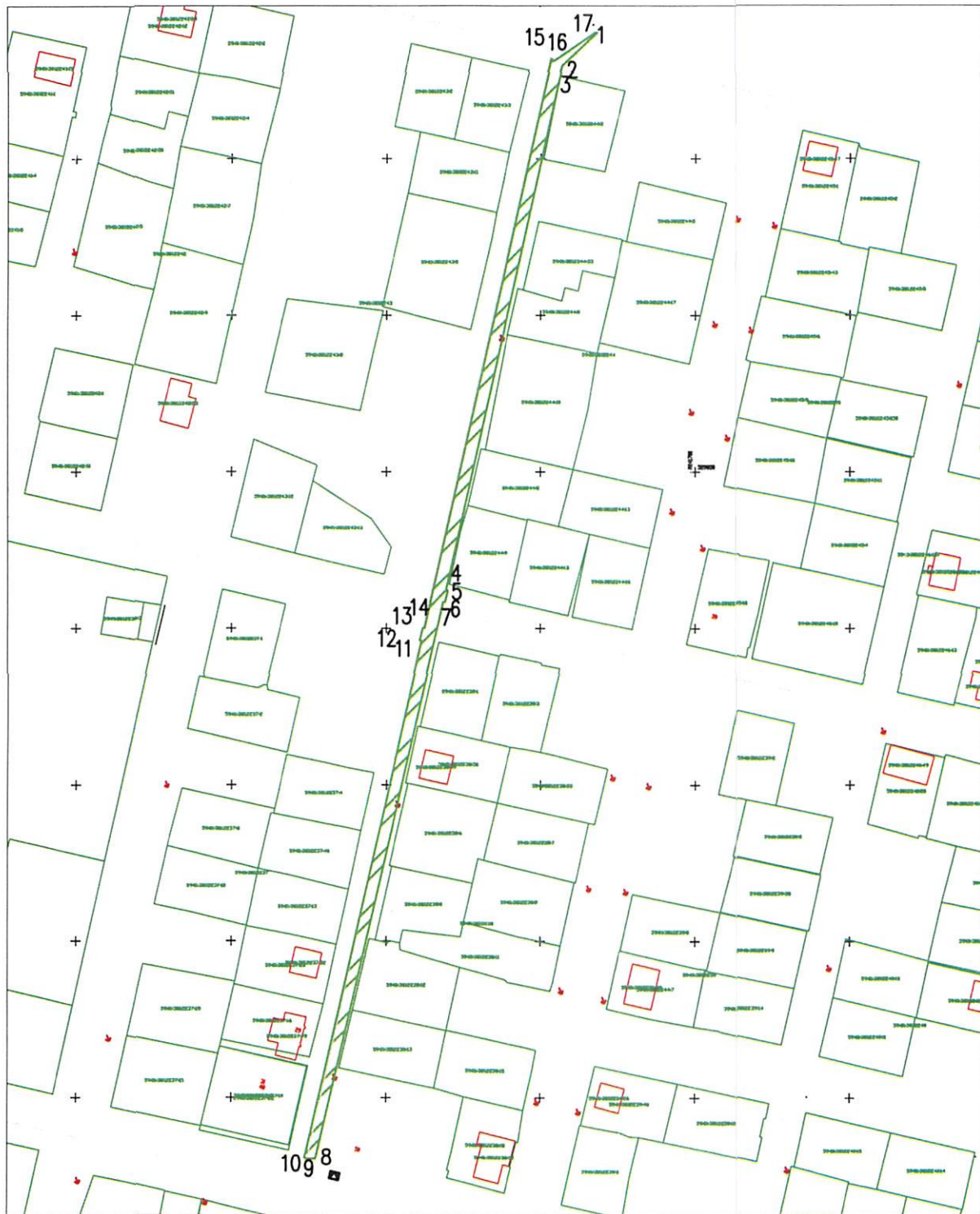
Объект: "Строительство КТПП-6/0,4 кВ, ВЛ-6 кВ и КВЛ 0,4 кВ для разгрузки ТП-4342 6/0,4 и ТП-4370 6/0,4"

Местоположение: Пермский край, г. Пермь, р-н Орджоникидзевский, ул. Краматорская

Площадь земель или части земельного участка: 1410.43 кв.м.

Категория земель: Земли населенных пунктов

Кадастровый номер квартала: 59:01:3812244



## Условные обозначения:

- 59:01:3810137:24 кадастровый номер земельного участка
- граница кадастрового квартала
- охранные зоны недвижимости, сооружений
- граница полосы отвода с поворотными точками

## Примечание:

1. Поворотные точки закоординированы
2. Система координат МСК-59

Масштаб 1:500

Заявитель:

(подпись, расшифровка подписи)

## Каталог координат, м

X	Y
1	529990.31 2241668.41
2	529979.66 2241657.12
3	529976.29 2241656.35
4	529812.13 2241619.43
5	529812.02 2241620.02
6	529808.18 2241619.13
7	529808.33 2241618.56
8	529630.36 2241577.36
9	529630.33 2241574.75
10	529630.54 2241573.88
11	529796.10 2241611.65
12	529796.24 2241611.08
13	529800.14 2241612.00
14	529800.01 2241612.55
15	529982.04 2241653.66
16	529981.21 2241654.43
17	529990.42 2241667.97

## Описание границ смежных участков:

ЗУ от точки 1 до точки 3 граничит с муниципальным земельным участком  
ЗУ в точке 3 граничит с з/у с кадастровым номером 59:01:3812844:2  
ЗУ от точки 3 до точки 1 граничит с муниципальным земельным участком